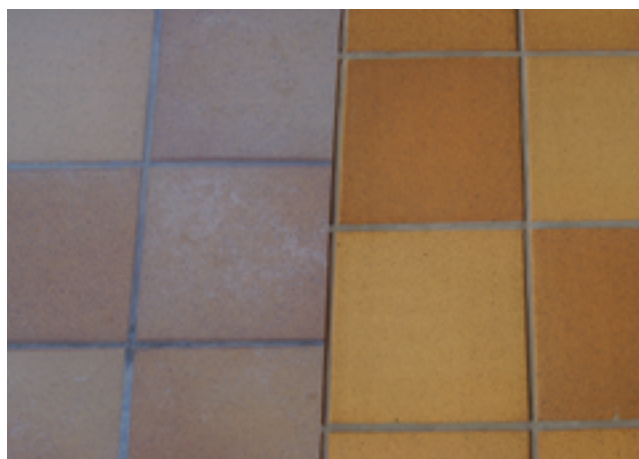




- CERÁMICA Y GRES ESMALTADO
- GRES PORCELÁNICO
- GRES EXTRUSIONADO
- BARRO
- PIEDRA NATURAL RESISTENTE A LOS ÁCIDOS



NO TRATADO

TRATADO

PARA QUÉ SIRVE

- Elimina la suciedad provocada por la colocación del material y, en general, suciedad de la obra.
- Elimina salitres y eflorescencias salinas.
- Elimina incrustaciones de tipo calcáreo de pavimentos y revestimientos y sanitarios.
- Limpia a fondo los pavimentos exteriores.
- Desincrusta y limpia al mismo tiempo, porque contiene una gran concentración de tensioactivos.
- Eficaz para eliminar manchas de óxido y rayas de metales.

LAS VENTAJAS

- Producto detergente con ácido tamponado: no despiden gases tóxicos e respeta al usuario y el medio ambiente: sustituye el ácido clorhídrico.
- No altera el aspecto y el color de los materiales.
- Limpia sin dañar.
- Respeta las juntas.
- No ataca los perfiles y elementos de aluminio y acero inoxidable (campanas, pomos, etc.).
- Es multiusos: se puede utilizar en barro, gres porcelánico, cerámica y piedra resistente a los ácidos.
- Tiene múltiples funciones: según la dilución desincrusta y limpia a fondo.
- Eficaz para eliminar restos de juntas aditivadas.

COMO SE UTILIZA

Dilución: diluir en agua en proporción de hasta 1:10 según el tipo de limpieza a realizar. Diluir 1:3 (1 parte de producto en 3 partes de agua) para eliminar restos de juntas preparadas (aditivadas), utilizar puro para eliminar manchas localizadas: óxido, rayas de metales.

Aplicación:

Para la limpieza final de obra: mojar previamente con agua la superficie. Utilizar DETERDEK diluido en agua en proporción de hasta 1:5 (1 litro de producto en 5 de agua). Extender la solución, dejar actuar unos 2-3 minutos e intervenir con cepillo o máquina rotativa. Recoger los residuos (ideal un aspirador de líquidos) e alcarar con abundante agua. Repetir la operación con mayor concentración de producto si fuese necesario.

Para el mantenimiento extraordinario de superficies exteriores con evidentes suciedad de agentes atmosféricos (smog, polvos..): diluir 1 parte de producto en 10 partes de agua. Seguir las mismas modalidades indicadas arriba.

Atención:

No usar en mármoles pulidos y en materiales sensibles a los ácidos. Realizar un test preliminar en una pequeña zona de superficie para averiguar la resistencia del material al producto. En elementos de aluminio, emplear el producto según las indicaciones de uso y con esponja suave.

Envases

Envases de plástico de 1 litro: cajas de 12 unidades.

Envases de plástico de 5 litros: cajas de 4 unidades.

RENDIMIENTO

Con un litro de producto pueden tratarse:

Barro (1:5)	10/20 m ²
Gres, porcelánico (1:5)	40 m ²
Piedra natural (1:5 - 1:10)	20/35 m ²

El rendimiento es indicativo

ADVERTENCIAS

- Mantener fuera del alcance de los niños.
- No desechar en el medio ambiente.

TEMPERATURAS

Temperatura de almacenaje: de 5° a 30° C. El producto se debe aplicar sobre material a una temperatura comprendida entre 5° y 30° C.

CONTIENE

Tensioactivos no iónicos inf. al 5%.
Otros componentes: perfume.

ELEMENTOS DE LA ETIQUETA

Palabras de advertencia: Peligro
Indicaciones de peligro: Provoca lesiones oculares graves. Provoca irritación cutánea.



Consejos de prudencia: Si se necesita consejo médico, tener a mano el envase o la etiqueta. Mantener fuera del alcance de los niños. Llevar guantes y equipo de protección para los ojos / la cara. EN CASO DE CONTACTO CON LA PIEL: lavar con abundante agua. EN CASO DE CONTACTO CON LOS OJOS: Aclarar cuidadosamente con agua durante varios minutos. Quitar las lentes de contacto, si lleva y resulta fácil. Seguir aclarando. Llamar inmediatamente a un CENTRO DE TOXICOLOGÍA / médico. Quitar las prendas contaminadas y lavarlas antes de volver a usarlas. Contiene: ÁCIDO FOSFÓRICO, Alcohols C12-14, ethoxylated.

CARACTERÍSTICAS TÉCNICAS

Aspecto: líquido
Olor: penetrante con perfume floral
Densidad: 1,12 kg/litro
pH: 1,5 (soluc.10% en agua)

Esta información es fruto de nuestros conocimientos técnicos más recientes y está respaldada por continuos estudios de investigación y pruebas de laboratorio. Sin embargo, a causa de factores que están fuera de nuestro control, las sugerencias ofrecidas siempre requieren, de todas maneras, exámenes, pruebas y verificaciones por parte del usuario. Fila no asume ninguna responsabilidad en caso de empleo incorrecto de sus productos.

REV. 02 - 21/03/2017

